

東京藝術大学のデジタルアーカイブ

総合芸術アーカイブセンターの取組み

ARCHIVE SUMMIT 2015

嘉村哲郎

東京藝術大学 芸術情報センター / 総合芸術アーカイブセンター

とうきょうげいじゅつだいがく


唯一の国立系総合芸術大学

毎日の教育・研究活動で創造されるもの

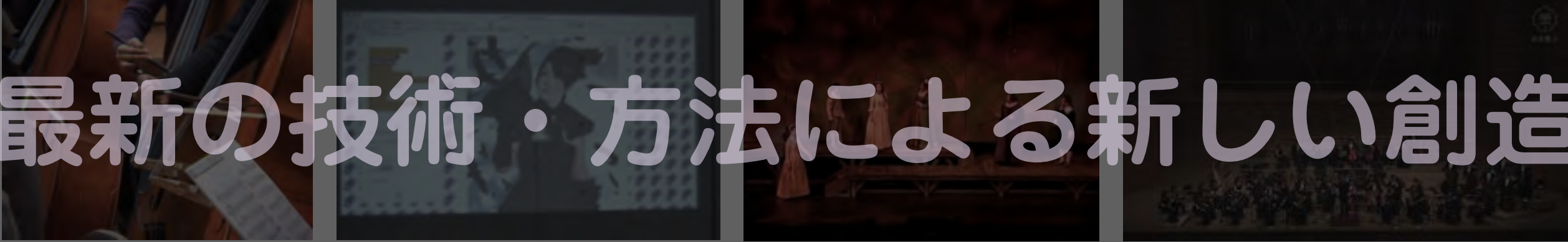




伝統を受け継ぐ芸術



高度な技術で復元される作品




最新の技術・方法による新しい創造



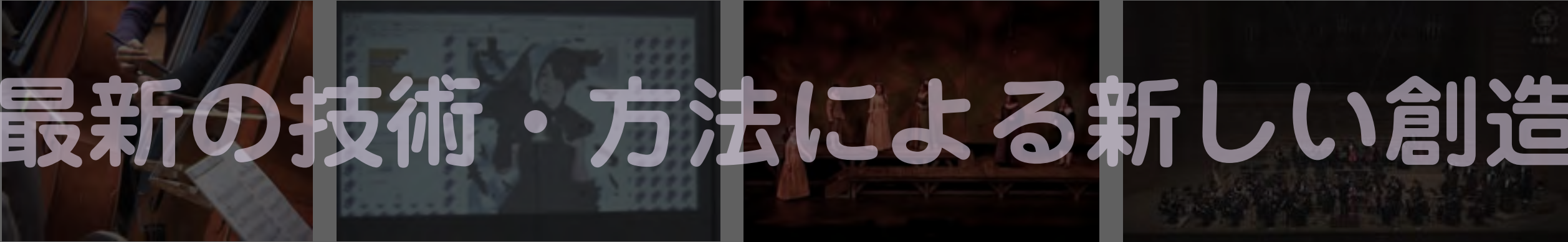
活動 {講義, 展覧会, 演奏会……}



伝統を受け継ぐ芸術



高度な技術で復元される作品



最新の技術・方法による新しい創造



活動 {講義, 展覧会, 演奏会……}

何らかの行動・干渉が伴わない限り

形としてのこることはない

だから、のこすための行動をする

誰のために？

> 学生

> 教員

何のために？

東京芸術大学を
あきらかにするために

とうきょうげいだいなう

5W1H

2014年10月・六本木・古澤 龍・作品「AudioMigratory」



情報の整理

情報

所属学部・研究科

課題

制作作品

情報

作品の写真・映像

技法, 材質

展示歴

蓄積・保存
方法

技法や用語
の定義


過去と現在を情報化してわかること

蓄積・保存・継承されてきたモノ・コト

過去 - 現在 → 未来に伝える役割

総合芸術アーカイブセンター

美術
音楽
文書



× 情報

(活動期間 2011.5-2016.3)

美術 × 情報

立体物

講義・講演

卒業制作

研究室資料

できごと

立体物



平櫛田中「鏡獅子」

1. 美術教育への還元
2. 現在の作家視点による過去作品の表現領域の再現と追求
3. 文化財の保存・修復時の参考資料

講義・講演

聴く-ノイズと静寂

テレビとネットの融合は可能か

特別講演



大友良英(2005)



林勝彦(2005)



立川談志(1998)

1. 過去に記録された映像テープのデジタル変換

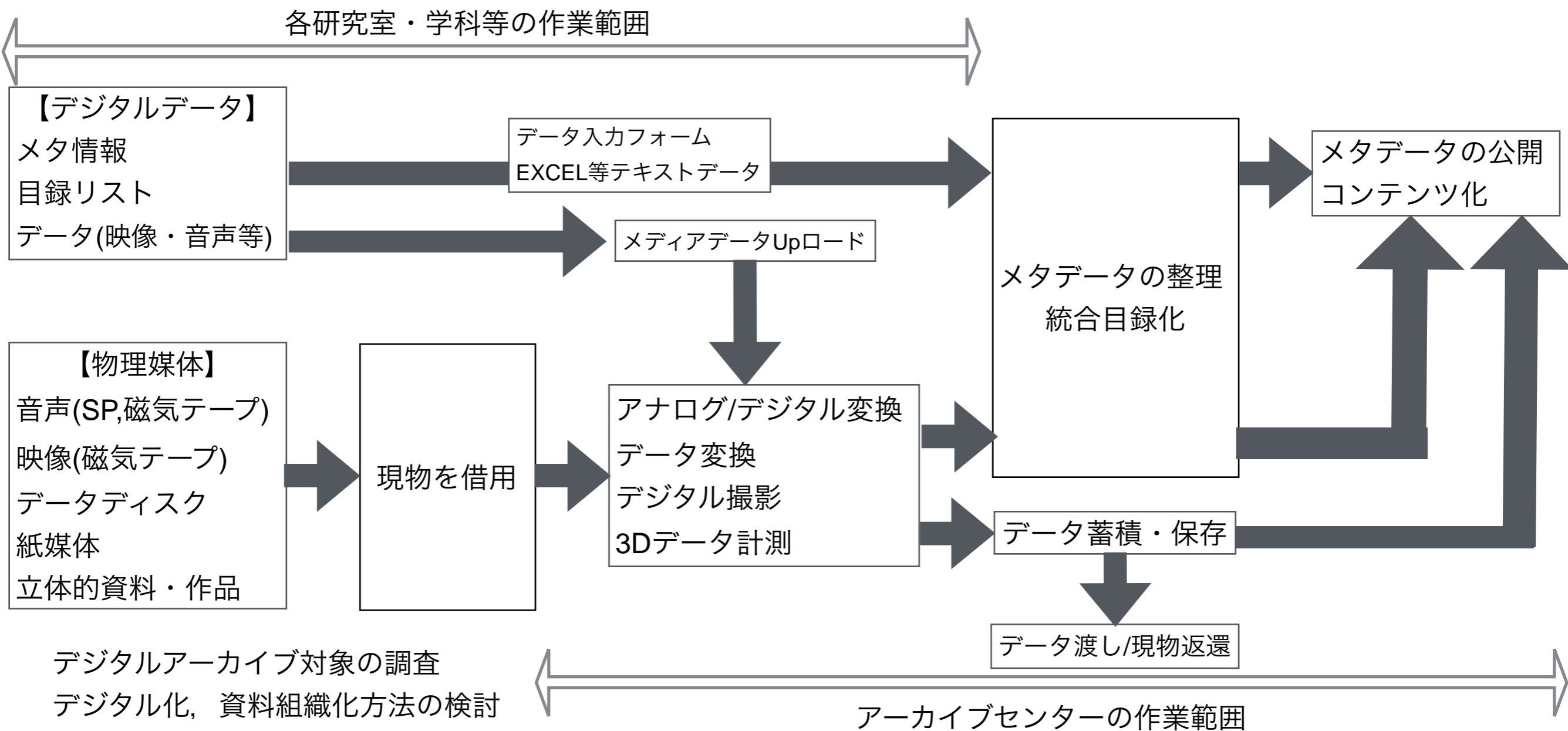
研究室を訪問調査(要説明), 記録媒体, 本数, 内容を大雑把に確認

→ デジタイズの優先決めと重要性の検討

2. これから行われる講義・講演に対する記録のシステム化

2015年度計画

講義・講演系資料調査とデジタル化フロー



油画科をシステム化の先行事例に検討中

→ 2015年1月現在, 講師への記録・保存・学内外公開に関する権利部分に問題有

参考

DVテープ/ DVD

1. DVデッキまたはDVカメラ/DVDからデータを抽出
2. 不要な前後部分の映像カットとMPEG4/H.264圧縮
3. 学内ストレージ及びVIMEOに保存
4. メタデータ付与と目録の作成

講義や講師情報は教務の資料や研究室資料， 講義映像を見て調査

音声テープ

再生機器の音声出力からPCの音声入力に取り込みとMP3圧縮 44KHz/256Bit

問題

DVテープ・音声テープは取り込みに実時間がかかる。

DVデッキ/カメラは生産終了品。壊れたら取り込みができなくなる。

当時の講義・講師情報を調べるために学内資料やWebを探すという手間が発生。 23

卒業制作

2013年度，卒業制作図録の廃止の噂がでる

→ 卒制作品のDB化目標があるため，真相調査

知念 ありさ		透明な影	Transparent Shadow	立体	100	200		1	PET板
張 世用		公共空間におけるサウンドスケープ	Creation of the sound communication and information in public space	論文	0	0		1	論文
西田 みのり		そこ、ここ	there,here	立体	180	500	500.0	1	サウンドインスタレーション
潘 逸舟		海の形	form of sea	平面	100	160		1	映像インスタレーション
ホズマー アダム		Standards and Variations	Standards and Variations	平面	84	108	5.0	7	写真、デジタルドローイング
横石 圭浩	山本良浩	ダブル・ネガティブ	Double Negative						
松本 昭彦		Artificial Scape	Artificial Scape	平面	可変	可変			オーディオヴィジュアルインスタレーション
柳井 信乃		placebo	placebo	平面	可変	可変			映像インスタレーション
大道 法子		cocoon	cocoon	立体	350	400	400.0	1	フェルト、棉、紙、ラミー

1. 図制作業者 → 目録データ，画像の譲渡

2. 学生全員 → データ収集，Web掲載の権利承諾の確認

3. 項目が52に及ぶ。画像はインデザインに埋込みの状態

4. 2006～2010年の目録を作成

参考: 用語整理の試み

作家が「材質・技法」を記述するための辞書ツールの開発

- > 『卒業・修了制作作品集』の「材質・技法」の用語整理
- > 用語と典拠情報をゆるやかな関係で構造化

22種類の記述形式が存在

油彩、クレヨン、キャンバス

綿、羊毛、染料／綴織

鉄、紙、革、羽根など

映像（アニメーション）

樟に彩色

映像をプロジェクション

6台のスライドプロジェクタ

によるインスタレーション

紙本着色

Japan Knowledge

日本画用語辞典

Getty Vocabularies

・ 青金 / 赤松 / 麻紐

・ 角川文庫 / YKK

・ 主 / 各 / 他 / など

・ & / 3' 30" / ×

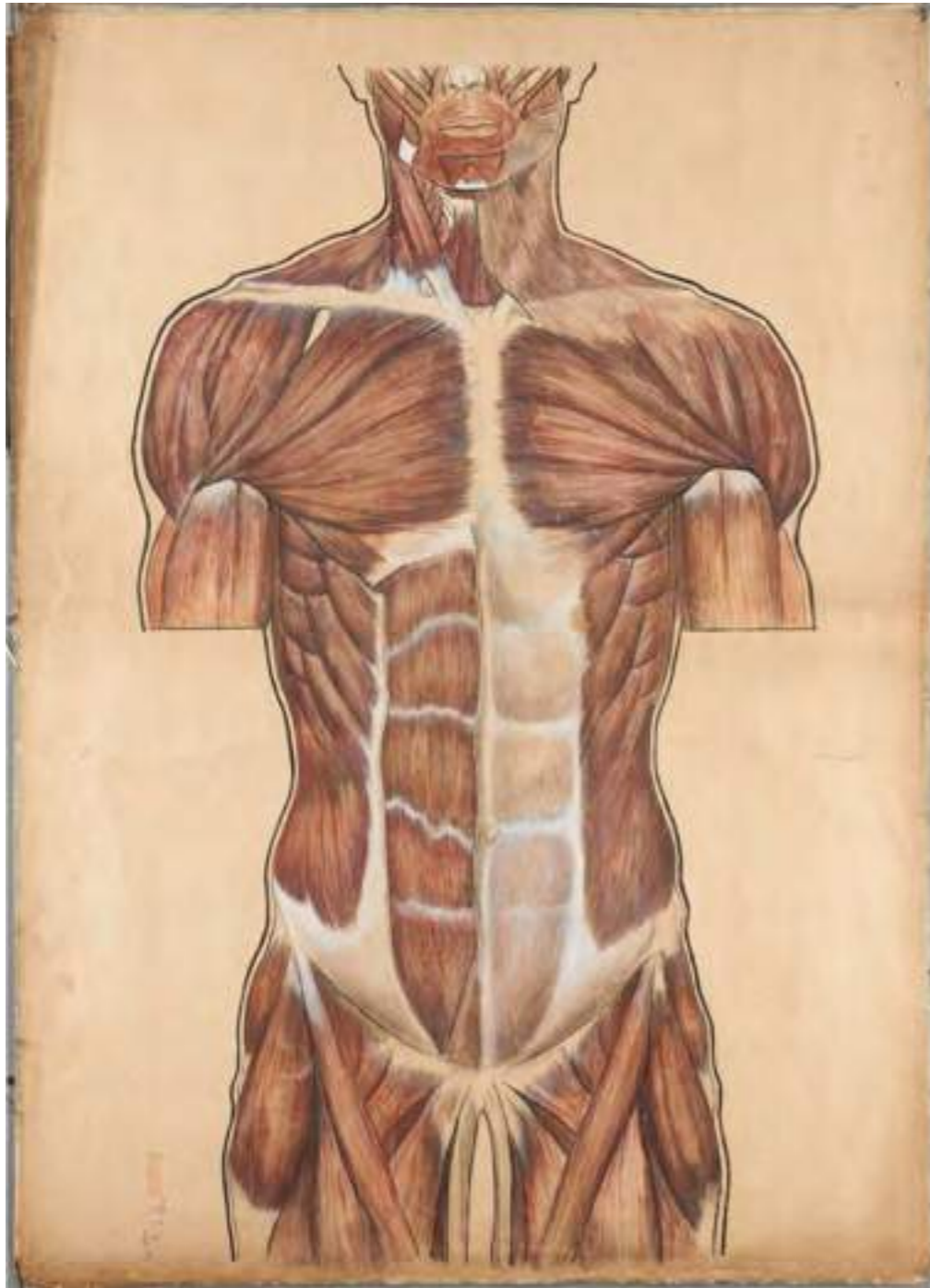
「用語」の種類問題

名詞（固有名詞を含む）

動詞・接辞

記号

研究室資料



美術解剖学研究室 美術解剖図 掛図
明治～大正期



学生と共に撮影の方法を学習

研究室資料(未整理)

佐藤一郎先生

島田文雄先生

2TB分の活動のデータ

1344点調査資料



DATE: 2002.10.12 4

分類	窯道具	成形道具	削り道具	その他
	JAPANESE	KOREAN		CHINESE
読み方				
名称				
使用時期				
記録場所	浙江省博物館			
用法 用途	李先生の証 (宮長さん)			
	<p>• 素焼き → 粗焼 → 素焼 → 半焼 → 細焼 → 焼成</p> <p>(900℃から700℃素焼は10分程度 → 900℃から1000℃)</p> <p>• 土 白土と赤土を混ぜる赤土。</p> <p>赤 小豆の赤土が少くないのを制作。</p> <p>白 大豆の土が少し多い。</p> <p>• 1150℃ - 最低の本焼の温度。</p> <p>RF 青色の釉薬</p> <p>OF 黄。</p> <p>上の部分で上下に おて作品の作り。</p> <p>釉薬 カロリーは500℃ と関係ある。</p>			
備考	以上。 李先生の証による。			

できごと

アーカイブセンターの活動を本学関係者に感じてもらうために



今、大学で何が行われているのかわかる手段が無い

→ 特別講演やシンポジウム等

情報収集

歩いて学内掲示物から探す
研究室Web, 附属組織Web

掲載ポリシー

内容に藝大の文字があれば容赦なく登録する

2015.1, システムテスト中
メタデータはRDF出力に対応

音樂 × 情報

演奏会

演奏会情報

著作権処理・管理

演奏会

映像 ◎ 収録時に近い形式で、可能な限り高画質なデータを保存

MOV形式 (.mov)	ビデオ	ファイルフォーマット	Quick Time ムービー
		ビデオフォーマット	H.264
		フレームサイズ	1920×1080 HD
		アスペクト比	16:9
		フレームレート	59.94fps
		ビットレート	20000kbps
		エンコーディングモード	複数回実行
	オーディオ	オーディオフォーマット	リニアPCM(非圧縮)
		サンプリングレート	48kHz
		量子化ビット数	16bits
チャンネル		2.0ch(ステレオ)	



東京藝術大学 奏楽堂

年間公演数

約 **160** 公演

音声 ◎ 5.1chサラウンド収録された場合はそのデータも保存

WAV形式 (.wav)	サンプリング周波数	44.1kHz	96kHz
	量子化ビット数	16bits	24bits
	チャンネル数	2.0ch (ステレオ)	

パンフレット

PDF形式
(.pdf)

透明テキスト付きファイル

藝大定期
第50回

第50回 藝大学生 オーケストラ

～藝大プロジェクト2014『シェイクスピア～人とその時代』参加公演～

2014年5/29(木) 開演:19:00 開場:18:30
東京藝術大学 奏楽堂 (大学構内)
 入場料 ¥1,500 (全席自由)
※観客席のみ予約の受付・入場はできませんので、ご了承ください。

指揮/澤和樹
(東京藝術大学教授)
チェロ/中木 健二
(東京藝術大学専攻教授)
 管弦楽/東京藝大シンフォニーオーケストラ




澤和樹 中木 健二

曲 目

- O.ニコライ:**
喜歌劇「ウィンザーの陽気な女房たち」序曲
Otto Nicolai:
The Merry Wives of Windsor, Overture
- D.ショスタコーヴィチ:**
チェロ協奏曲 第1番 変ホ長調 作品107
Dmitri Shostakovich:
Cello Concerto No.1 in E-flat major, Op.107
- S.プロコフィエフ:**
交響曲 第5番 変ロ長調 作品100
Sergei Prokofiev:
Symphony No.5 in B-flat major, Op.100



東京藝大シンフォニーオーケストラ

東京藝大シンフォニーオーケストラは、音楽学部
の2～4年生までの管・打楽器専攻生を主体と
して編成され、古典から現代までのオーケストラ作
品（管弦楽曲・協奏曲・オペラ等）を中心に学び、
授業の成果を学内外で発表している。これまでに毎
年行われる伊藤雄二記念音楽祭や日本国際賞授賞式
記念演奏会をはじめ、国際アルゲリッチ音楽祭、新
木音楽祭等に招待され高い評価を得てきた。

また、近年では外国人客演指揮者を請えての演奏
会も頻りに行い、これまでネルソ・サンタイ、ゲ
ンナジ・ロジェストヴェンスキ、タルト・マズ
ア、ハンス＝マルティン・シュナイト、ペーター・
チャバ、ドミトリー・シトコヴェツキ、ジョル
ト・ナジ、ダグラス・ボストックの各氏との共演
を果たした。

平成26年度演奏会

04月23日	日本国際賞授賞式記念演奏会 (於1国2劇場)	指揮	ジョン・チヨン
5月29日	第50回学生オーケストラ定期演奏会	指揮	澤和樹
6月14日	『学長と語り』コンサート	指揮	森茂俊雄
7月1日	学生オーケストラプロムナードコンサート7	指揮	ペーター・チャバ
10月9日	学生オーケストラプロムナードコンサート8	指揮	森茂俊雄
09月25日	伊藤雄二記念音楽祭 (於1長野県伊藤文化会館)	指揮	ラスロ・ナイハニ
11月15日	第50回学生オーケストラ定期演奏会	指揮	尾高忠明
09月16日	第5回音楽大学オーケストラ・フェスティバル (於1ニューギニア国際シンフォニーホール)	指揮	尾高忠明

※=学生での演奏会

交通案内

JR上野駅(公園口)・JR豊洲駅(南口)、
東京メトロ千代田線御徒町駅より **徒歩10分**

京成線上野駅、東京メトロ日比谷線土井土井駅、
東京メトロ有明線土井土井駅より **徒歩15分**

台東区循環バス「東西めぐりん」
 ●上野駅・上野公園から(東京芸術大学前站)
 ◎東京芸術大学下車【20分間隔】

※駐車場はございませんので、お車でのご来場はご遠慮ください
 所在地 1〒110-8714 東京都台東区上野公園13-6



演奏会情報(楽曲)

A	B	C	D	E	F	G	H	I	J	K	L	M	N	O						
年度	型番	日付	曜日	時刻	演奏会種別	全体回数	個別回数	公演名1	公演名2	会場	企画	作曲者	作曲者名(欧文)							
2013	001	2013.4.13	Sat	13:00	同声会新人演	#REF!	0	東京藝術大学音楽学部同	第1部	東京藝術大学音楽堂	主催:東京藝術大学	ミシェル・ド・ラ・バル	Michel de La Barre							
												ヴィヴァルディ	Antonio Lucio Vivaldi							
												シューマン	Robert Alexander Schumann							
P	Q	R	S	T	U	V	W	X	Y	Z	AA	AB	AC	AD	AE	AF				
所属ISO 3166	生	没	50年解禁	戦時加算+11年(約10年5か月)解禁	種別	編曲者	生	没	種別	作詞者	生	没	種別	楽曲名(Main)	楽曲名(Sub)	JASRAC曲名				
FR	1675	1745	1796	1807										組曲 第9番 ト長調から	第1楽章					
			51	62										フラウティーン協奏曲 イ短調 RV445	第3楽章					
	1678	1741	1792	1803										ウィーンの諸肉祭の道化芝居「幻想的情景」op. 26から	1. アレグロ					
	1810	1856	1907	1918																
AG	AH	AI	AJ	AK	AL	AM	AN	AO	AP	AQ	AR	AS	AT	AU	AV	AW	AX	BC	BD	BE
J-WID番号	著作権備考	AC File名	OCD数	ECD数	CD枚数	CD Tr.	wav	wav:Time	JASRAC番号取得(CD毎)	JASRAC番号取得CD(頒布開始日)	DVD数	DVD枚数	DVD Chapter	DVD: Total Time	DVD:Time	JASRAC番号取得(DVD)	JASRAC番号取得DVD(頒布開始日)	mov	分割mov	mov容量/時間
		20130413_001	3	0							2		01	1:40:56, 1:16:38						

演奏会情報(演奏者)

A	B	C	D	E	F	G	H	I	J	K	L	N	O	
年度	型番	日付	曜日	時刻	演奏会種別	全体回数	個別回数	公演名1	公演名2	会場	主催	楽器名	役名	演奏者
2013	S001	2013.4.4	Thu	11:00	0	#REF!	0	平成25年度 東京藝術大学 入学	0	東京藝術大学奏楽堂	0			
2013	001	2013.4.13	Sat	13:00	同声会新	#REF!	0	東京藝術大学音楽学部同声会新	第1部	東京藝術大学奏楽堂	主催	リコーダー		深井 愛記音
												チェンバロ	伴奏	土居 瑞穂
												ピアノ		今田 篤
												ピアノ		正住 真智子
												ピアノ		菅原 望
												ピアノ		仁田原 祐
												ピアノ		伏木 唯
												ヴァイオリン		石田 紗樹
												ピアノ	伴奏	小塩 真愛
												ヴァイオリン		高岸 卓人
												ピアノ	伴奏	谷合 千文
												ヴァイオリン		田中 季々
												ヴァイオリン		藤江 扶紀
												ピアノ	伴奏	仁田原 祐
												ヴァイオリン		森岡 ゆりあ
												ピアノ	伴奏	鳥羽 亜矢子

誰が、いつ、どこで、なにを、どのような役割で演奏したか

日付・時刻単位で記録をのこす

著作権処理

著作権：作曲者、編曲者、作詞者、講演者など

権利保持者が属する団体窓口~~に都度問い合わせ~~て処理

No.	公演名	権利処理が 必要な作曲者	権利窓口	複製使用料	
				音源 (CD)	映像 (DVD)
1	創造の杜 2011	安良岡章夫	JASRAC	¥1,680	¥4,830
		山田和男	JASRAC		
2	室内楽定期 第38回 (2)	A. ジョリヴェ	(JASRAC)	¥2,730	¥5,460
		A. シュニトケ	(シヨット社)		¥200,000～
3	創造の杜 2012	W. リーム	(シヨット社)		¥546,000～

演奏会の録音CDや映像を演奏者に渡す場合には費用が発生

JASRACは明瞭会計，海外は言い値

著作隣接権処理

演奏者， 舞踏家など。演奏者全員の許諾が必要

学外公開（著作権・著作隣接権）

藝大プロジェクト2014

「シェイクスピア～人とその時代」Ⅲ 関係者の皆様

東京藝術大学では、本学に関係する演奏活動の記録を後世に残し、また広く社会への発信を進めるべく、デジタル形式でのアーカイブ構築を行っております。

このため本演奏の録音・録画・写真撮影を行います。これらの媒体素材は、本学における研究・教育活動成果の発信と、音楽文化のさらなる普及を目的として、以下のよう
に用いられることが予定されています。

- ・ CD-ROM等のメディアやサーバへの複製および編集
- ・ メディアの配布・販売・貸与、インターネット等を通じた配信その他の提供
- ・ ホームページや印刷物等における広報利用
- ・ 上記行為の第三者に対する再許諾
- ・ その他、本学が特に必要と認める利用

つきましては、これらの点をご理解いただき、下記の演奏に関わる著作権及び著作隣接権、肖像権等のご承諾をいただけますようお願い申し上げます。

記

- 1) 名 称：藝大プロジェクト2014「シェイクスピア～人とその時代」Ⅲ
- 2) 演奏（公演）日：2014年11月1日（土）
- 3) 場 所：東京藝術大学 奏楽堂

以上

東京藝術大学演奏芸術センター 山本正治

承 諾 書

私は、本演奏の録音・録画・写真等の資料が、上記の目的で使用されることを無償で承諾します。

東京藝術大学音楽学部における

演奏活動に関わる著作隣接権等の取扱要項

——抜粋

第3条 演奏作品の著作隣接権等は、別途合意のない限り、学部等との関係ではその演奏を行った構成員個人（以下「著作隣接権者」という。）に帰属する。

（利用許諾）

第4条 著作隣接権者は、その演奏作品について、学部等に対し次の各号に掲げる利用を将来にわたって無償で許諾するものとする。

- (1) 演奏作品の記録に必要な録音・録画及びその編集
 - (2) 演奏作品の保存に必要なCD-ROM等のメディアやサーバへの複製
 - (3) メディアの配布・販売・貸与、インターネット等を通じた配信その他の提供
 - (4) ホームページや印刷物等における広報利用
 - (5) 上記各号に定める行為の第三者に対する再許諾
 - (6) その他学部等において必要とする利用
- （楽曲著作権等の取扱）

http://www.geidai.ac.jp/kisoku_koukai/pdf/p20140312_424.pdf

学内関係者は学内規則を制定
→ 承諾書の記入不要

学外関係者は都度承諾を取る

演奏会後は迅速に公開(GEIDAI Music Archive)

<http://arcmusic.geidai.ac.jp/>

GEIDAI Music Archive
藝大ミュージックアーカイブ

▶ 大学主催演奏会 ▶ モーニング・コンサート ▶ 博士学位審査演奏会 ▶ 藝大ミュージック・コレクション

サウンドのみ

学内ネットワークは公開済
コンテンツ全て視聴可能

2014年度 大学主催演奏会

2014年 6月 13日
藝大フィルハーモニア定期演奏会
シェイクスピア生誕450年 尾高忠明 英国の響き



2014年 6月 14日
学長と語ろうコンサート





2014年 6月 21日
東京藝大チェンバーオーケストラ
第23回定期演奏会



2014年 7月 1日
学生オーケストラ プロムナード
コンサート7



学外から視聴可能な演奏会は   のアイコンが表示されています

演奏会後は迅速に公開(GEIDAI Music Archive)

<http://arcmusic.geidai.ac.jp/>



映像は1920x1080(FullHD)で視聴可能
データストレージにVIMEOを利用

音声のみの場合
データストレージにSoundCloudを利用

デジタルデータの活用

視聴

- ・自分の演奏の確認
- ・楽曲の研究
- ・仕事の合間のBGM

複製

- ・出演者や研究者が研究のために保管
- ・コンクールやオーディションへの提出
→CDやDVDなどの要望が多い

配信

- ・いつでもどこからでも見る事が可能
→学内配信後、権利処理できたら学外配信
→社会への音楽文化の普及

文書 × 情報

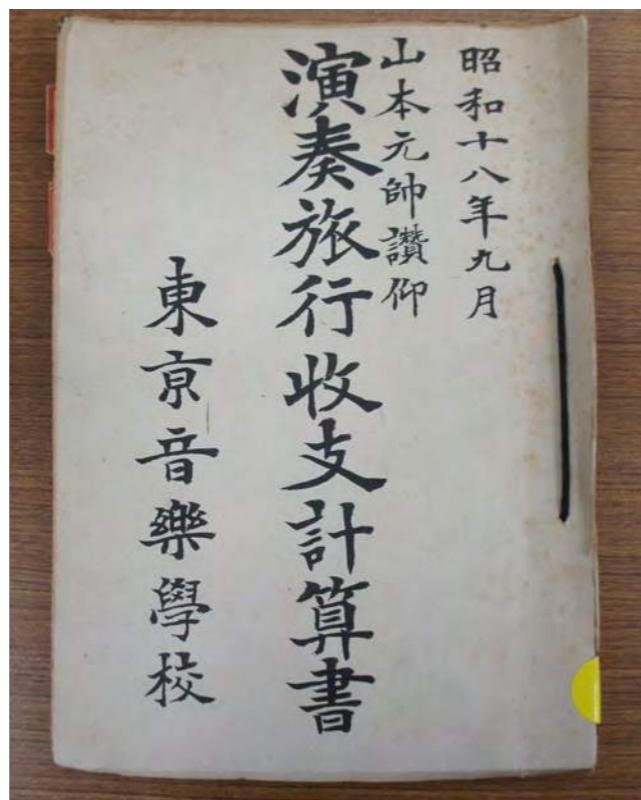
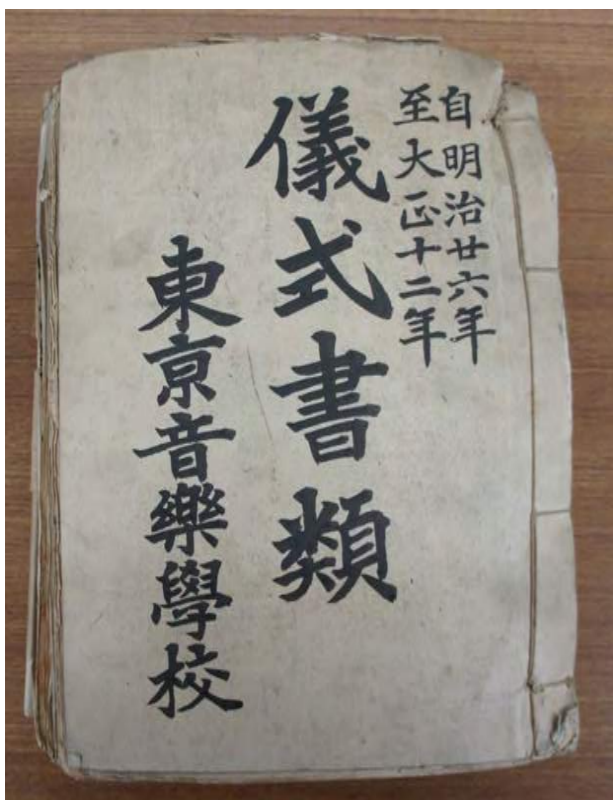
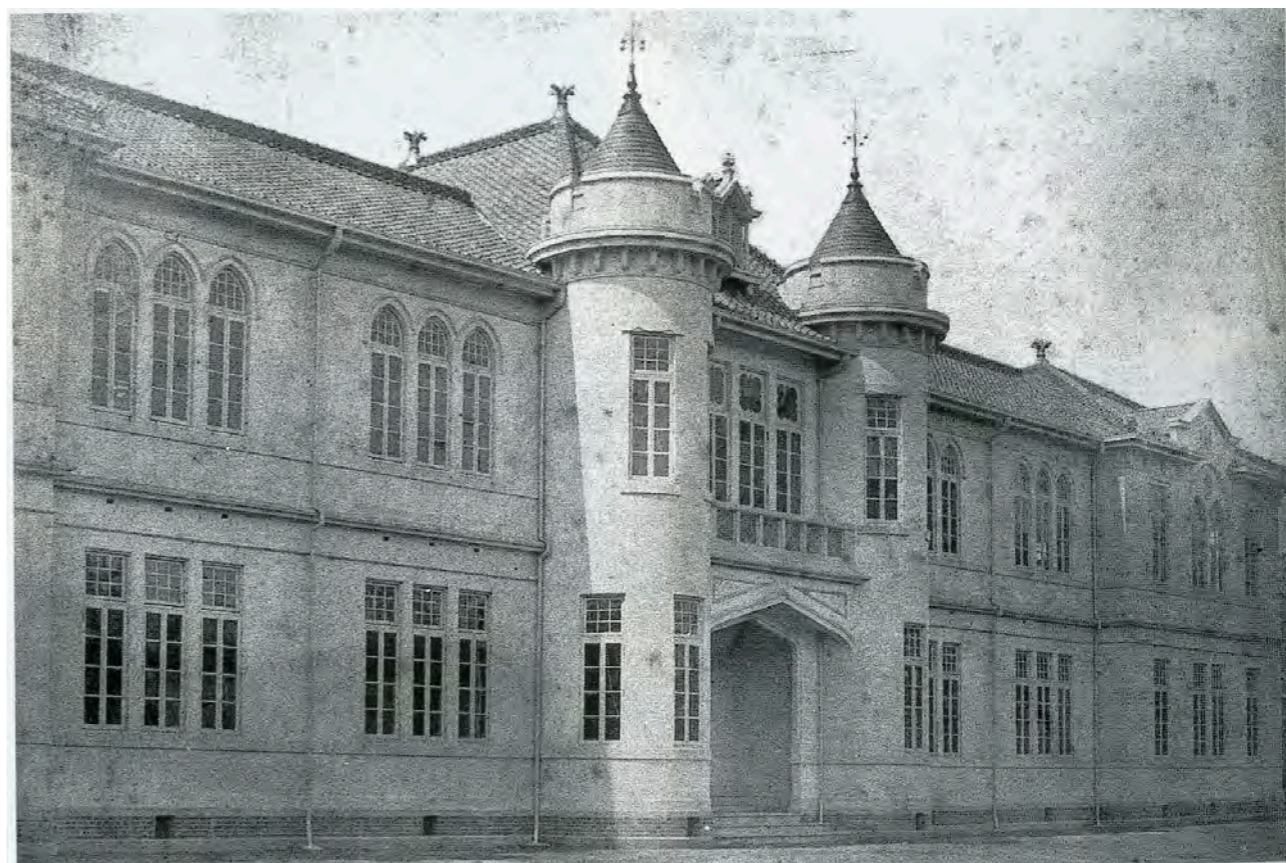
[文書館]
アーカイブズ機能

アーカイブズ(文書館)機能の確立をめざす

大学史文書による藝大史の“見える化”

1. 所蔵文書の目録化
2. 関連資料の収集、保管、データ化
3. 学内外の各種調査研究・閲覧への対応
4. 寄贈資料の受入(紙媒体の他、楽器などの物資料も)
5. デジタル化による保存と活用

資料(公文書、古写真)



東京音楽学校の依頼作曲

「佛印工兵隊ノ歌」 高田信一作曲、作詞者不明

佛印工兵隊ノ歌

高田信一作曲

行進曲調

1 フウウン ハムカ フツイン ニ シンセイ ノーイキ
2 えんあつ ハのキ フンせん と あーリも とほごぬ
3 ナンあつ ハのキ フンせん と あーリも とほごぬ
4 んゆやく オスサアの ビン イノイセン アーニカ マーモリ
5 ネッアッ スサアの ビン イノイセン アーニカ マーモリ
6 ああアッ セサアの ビン イノイセン アーニカ マーモリ

ソラタカ アホグク イテカ シン ニ シ セイ フ
えんせつ ろやまはオオツし カニとジと く た き い
五アニ米 ル マノトギン ヨノヒー ヨノミのイイ
ビク妙ラに ヲカノトギン ヨノヒー ヨノミのイイ
ノドハマン フイケキ タケイニ ヨノヒー ヨノミのイイ
さんせん と ひのまろ たか せあ ほく ま た き い

昔の楽譜を元に
曲・演奏の再現を試みる

復元演奏の収録



権利処理を忘れずに

著作権者不明等の場合の裁定制度

▣ 制度の説明

▣ 各種ダウンロード

▣ 過去の裁定実例

▣ リンク

文化庁長官官房
著作権課 管理係
〒100-8959
東京都千代田区霞が関3-2-2
TEL (03) 5253-4111
(内線：2847)

※ 著作物利用の裁定申請の手引き

権利者不明の場合の裁定制度とは

(1) 制度の概要

他人の著作物や実演（歌手の歌唱や演奏、俳優の演技など）、レコード（CDなど）、放送番組または有線放送番組を利用（出版、DVD販売、インターネット配信など）するときには、「著作権者」や「著作隣接権者」の了解を得ることが必要になります。

しかし、権利者の了解を得て利用しようとしても、「著作権者が誰だか分からない」、「著作権者がどこにいるのか分からない」、「亡くなった著作権者の相続人が誰でどこにいるのか分からない」、「過去に放送された番組に出演した俳優がどこにいるのか分からない」等の理由で了解を得ることができない場合があります。

このような場合に、権利者の了解を得る代わりに文化庁長官の裁定を受け、著作物等の通常の使用料額に相当する補償金を供託することにより適法にその著作物等を利用することができるのが本制度です（法第67条）。

(2) 裁定申請の対象となるもの

復元音源公開にあたっての権利内容の表示一覧

曲名	作詞者 生没年	作曲者 生没年	作詞作曲,典 拠,楽曲解 説,関係者, 協力者,備考	歌詞	楽譜画像	公文書 画像 (※2)	音声 データ
三重県立第四中 学校校歌 M42	小野寺晤朗 ?-?	山田耕作 1886-1965	CC 0	著作権保護 期間満了 (※1)	©	CC BY	©
高崎市立甲種商 業学校校歌 M42	松村明敏 ?-?	岡野貞一 1878-1941	CC 0	著作権保護 期間満了 (※1)	著作権保護 期間満了	CC BY	CC BY ND
釜山公立商業専修 学校校歌甲種 T9	土井 晚翠 1871-1952	中田章 1886-1931	CC 0	著作権保護 期間満了	著作権保護 期間満了	CC BY	CC BY ND
釜山公立商業専修 学校校歌乙種 T9	土井 晚翠 1871-1952	楠美恩三郎 1868-1927	CC 0	著作権保護 期間満了	著作権保護 期間満了	CC BY	CC BY ND
内地の歌 T11	公募(梶原 壽一) 1882-1945	岡野貞一 1878-1941	CC 0	著作権保護 期間満了	著作権保護 期間満了	CC BY	CC BY ND
国民精神作興之歌 「我等は太陽民族」T13	手塚 義明 1881-1965	信時潔 1887-1965	CC 0	©	©	CC BY	©
仏印工兵隊ノ歌 S17	不明 ?-?	高田信一 1920-1960	CC 0	著作権保護 期間満了 (※1)	著作権保護 期間満了	CC BY	CC BY ND

(※1) 著作者や生没年が不明だが、著作権専門家等や著作権管理機関に確認の上、著作権保護期間満了の可能性がきわめて高いと判断。

(※2) 本学が著作権を保有するものと他の公的機関が著作権を保有するものがあるが、ここでは前者をCC BYとして公開し、後者は団体著作物の保護期間満了が確認されたものを「著作権保護期間満了」として公開する方針。

権利関係が明らかになった資料・音源のコンテンツ化

251

新 潟 縣

國民精神作興の唱歌 國民精神作興の標語

一、唱歌及標語
愛國の大義を用いて、國民精神の振興を策するもの。内容は或る可く五箇日以内とする。

二、應募期限
大正十三年二月末日限り

三、應募者
どなたでも応募可なり、又個人名は募集しませんが。

四、賞金
國民精神作興の唱歌
一、等賞 (一人) 金壹百五十拾圓
二、等賞 (二人) 金五十拾圓
三、等賞 (二人) 金拾圓
國民精神作興の標語
一、等賞 (二人) 金壹拾圓
二、等賞 (二人) 金五圓
三、等賞 (二人) 金五圓

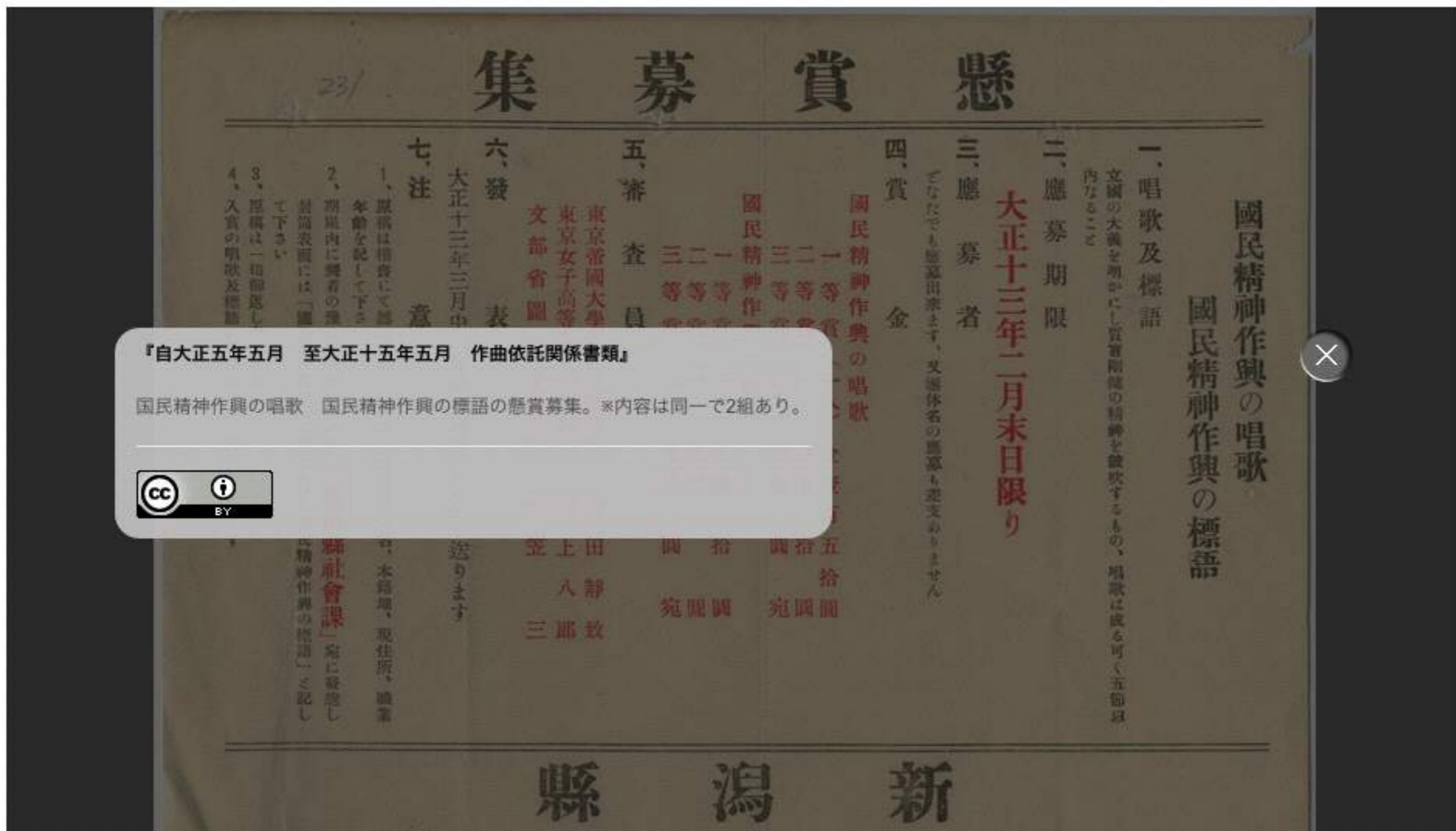
五、審査員
東京帝國大學教授文學博士 吉田 靜 致
東京女子師範學校教授 尾上 八 郎
文部省圖書事務官 武笠 三


六、發 表
大正十三年二月末、發表と同時に賞金を配ります。

七、注 意
一、原稿は楷書にて題名漢字には読み易く字付し氏名、本居地、現住所、職業等明記して下さい。
二、期限内に到着の遅延や落選等に依り「新潟縣社會課」宛に發着し封筒裏面に「國民精神作興の標語」又は「國民精神作興の唱歌」と記して下さい。
三、原稿は一時預かり申しません。
四、入賞の唱歌及標語の複製は本課の所有となります。

新 潟 縣 社 會 課

歴史的資料の画像データはCC-BY



Video Audio Lyrics Meta Data
著作権保護期間 著作権保護期間 著作権保護期間
Copyright © Copyright © Copyright © 

年度内に画像を公開

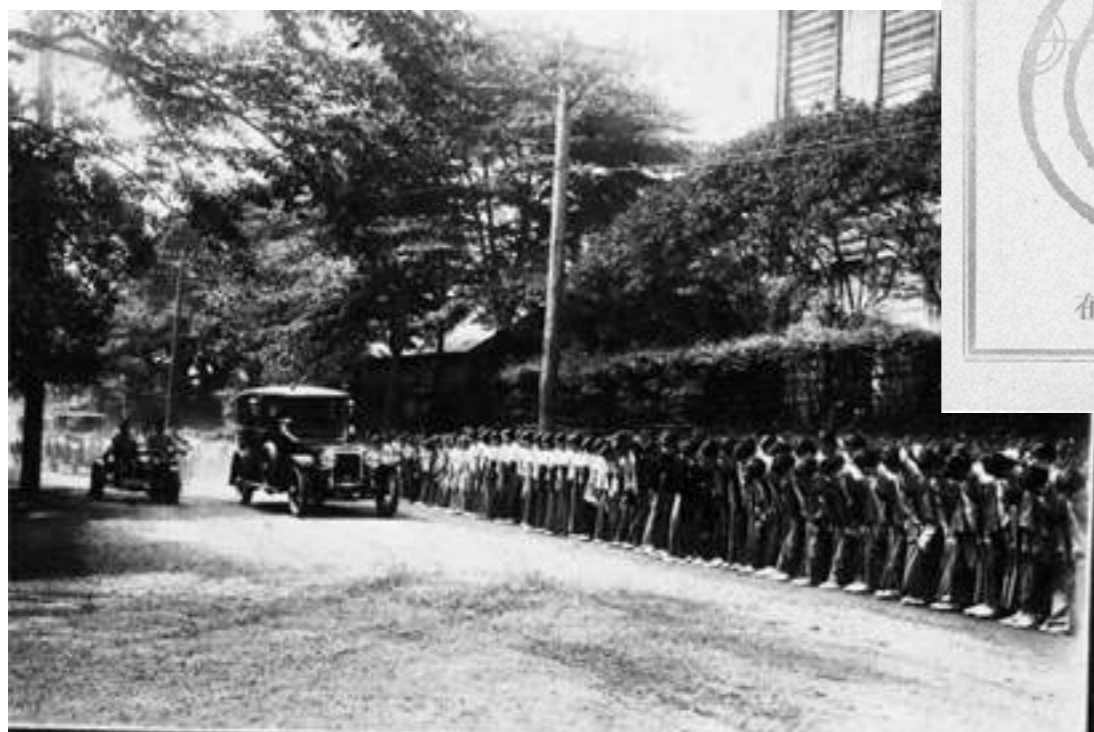
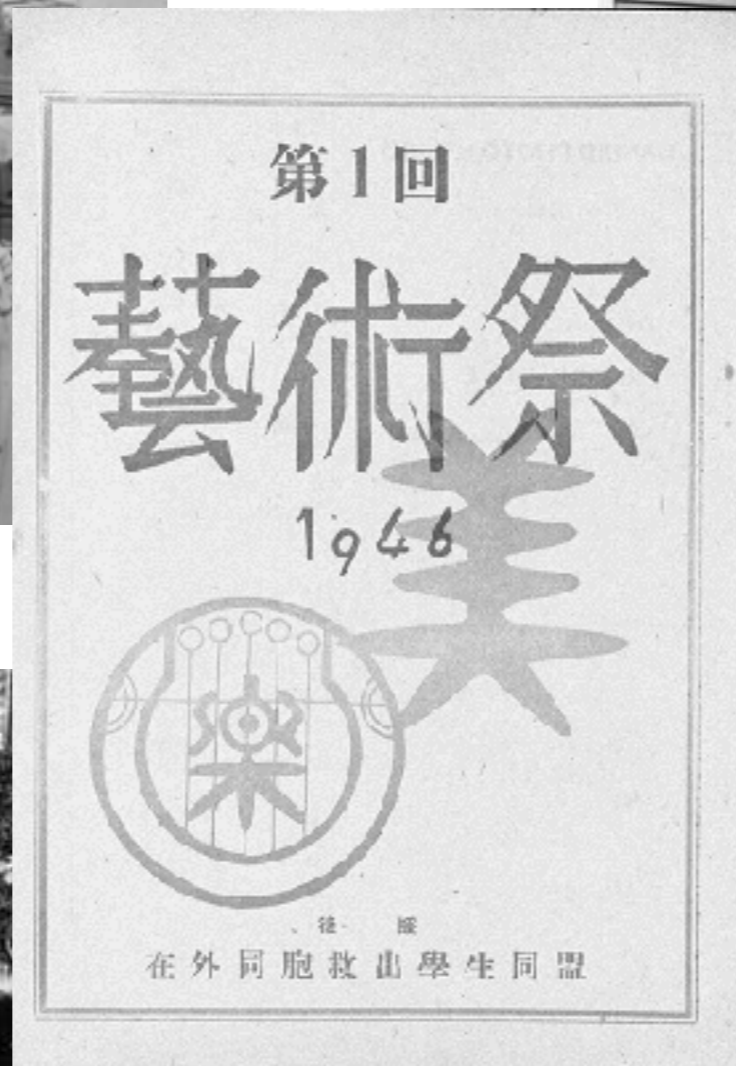
日露戦争スナップ56点 (CC-BY)



岡田二郎氏関連資料88点 (ライセンス未定)



謎写真522点(一部公開、ライセンス未定)



情報

情報システム整備

資料調査

デジタル化・技術選定

コンテンツ作成・活用

情報機器の設定・管理からデジタル化～公開



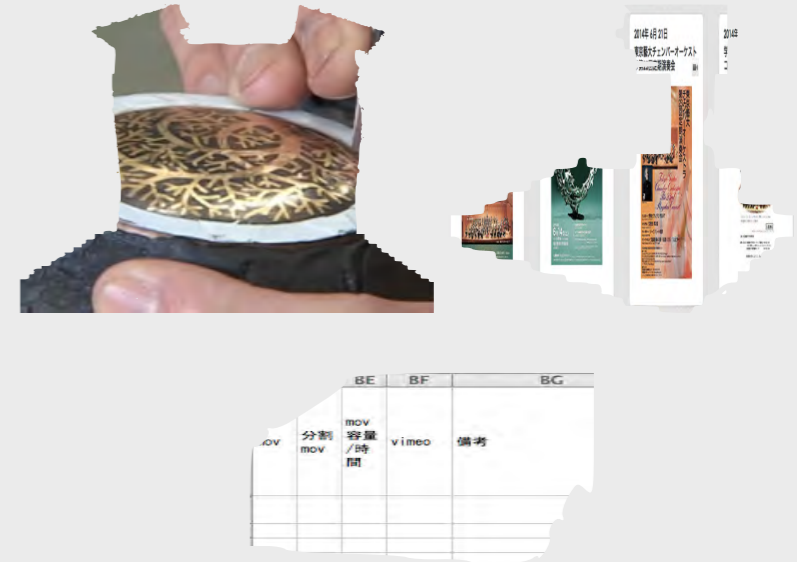
データストレージの設定

Web, DBサーバの構築・運用

研究室・附属組織



学内資料調査・発掘



デジタル化計画とデジタル化



目録・メタデータ作成

```
post-contents.php x
1 <?php
2 $categories = array(8,4,6,7,5);
3 for ($i=0; $i<count($categories); $i++) :
4 ?>
5
6 <div class="post-set">
7   <div class="post-header">
8     <div class="post-title"><?php ech
9     <div class="post-readmore">
10      <a href="<?php bloginfo('url'
11     </div>
12   </div>
13   <div class="post-line">
```

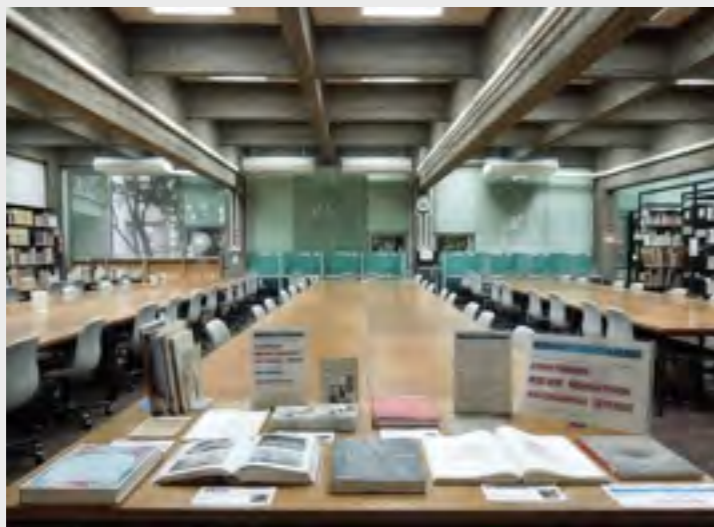
コンテンツ作成



公開・活用

コンテンツ化

「講義映像アーカイブと選書展」



図書館資料・蔵書

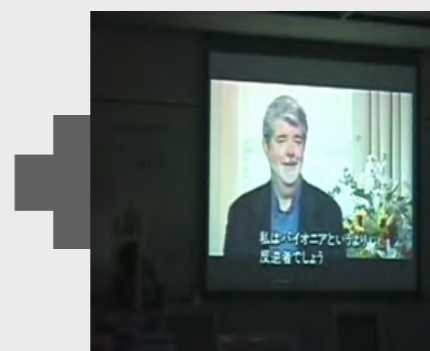


映像・WEB上の関連情報

iPad用コンテンツ(展覧会用) / Web公開



楽譜資料



有志による
演奏・合唱

音源復元



関連史料



Webコンテンツ

技術支援

Semantic Media Wikiを使用した演奏会情報管理システムの構築



ログイン

ページ 閲覧 フォームを表示 検索

2013.4.13.001

東京藝術大学音楽学部同声会新人演奏会 第1部

2013年 4月 13日 (土)

[編集](#) [演奏会一覧](#) [新規演奏会](#) [新規作品](#) [新規人名](#)

[演奏会情報](#) [曲目・権利関係情報](#) [収録メディア情報](#) [JASRAC複製](#)

日付	2013.4.13
時刻	13:00
種別	
種別よみ	ドウセイカイシンジンエンソウカイ
公演名	東京藝術大学音楽学部同声会新人演奏会
公演名2	第1部
回数	
タグ	古楽 ピアノ 弦楽器
会場	東京藝術大学奏楽堂
主催・企画等	主催：東京藝術大学音楽学部同声会・東京藝術大学
入場料	2000円 (第1部・第2部通し券)

◆ ツール

- リンク元
- 関連ページの更新状況
- 特別ページ
- 印刷用バージョン
- この版への固定リンク
- ページ情報
- プロパティを閲覧

▶ 演奏会

▶ MusicDB



①資料収集
発掘・調査

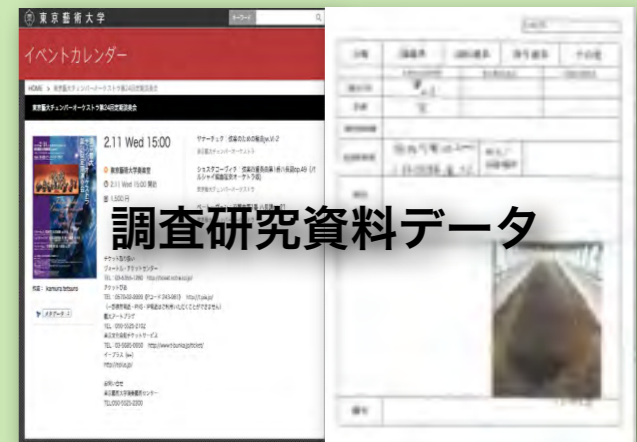
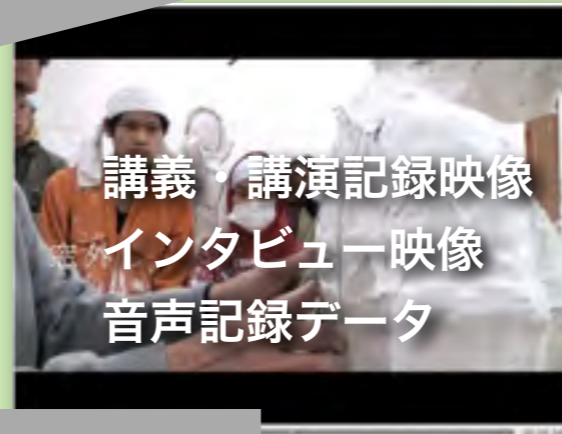
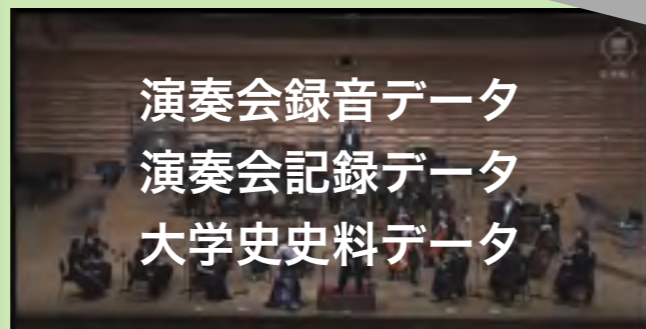


②保存・蓄積



著名な作家の談話・記録映像など資料に
直接触れることによる発見や気づき・感化

④公開 ⑤共有



⑥活用
学生・教員・一般

- 名誉教授実習記録映像 → 実技系授業での利用
- 卒業作品講評会映像 → 在学生への刺激
- フィールドワーク資料 → 理論研究・基盤研究での利用
- 演奏会録音録画データ → 演奏会後の自己評価
- 大学史史料データ → 人文系研究への貢献(美術・音楽・近代史)

⑦教育・創造・研究の向上



公開・共有データの
二次・三次利用

(本学に於いては教育・研究中心)

創作活動・講評等

活用 → 創造

収集

活動記録

作品情報の収集

総合芸術アーカイブ
ライフサイクル

共有

データの共有

(メタ+ライセンス情報)

保存
蓄積

デジタル化
デジタル保存
恒久的な蓄積

公開

コンテンツの閲覧
情報検索

編集

情報の整理・統合・関連付け

コンテンツ化

課題

ヒト

バシヨ

カネ

誰のため？

何のため？

おわりに

芸術	分野
芸大	個人
大学	組織
日本	芸術
世界	日本

過去を知り現在を見る

ミライを創造する原動力をつくること

★★キーワードを入力して記事を検索★★

東京藝術大学

総合芸術アーカイブセンター

ABOUT

東京藝術大学

LECTURE
ARCHIVE

MUSIC
ARCHIVE

Copyright

学内専用の
視聴方法

ARCHIVE
SUMMIT
2015japan

総合芸術大学アーカイブセンター

<http://archive.geidai.ac.jp/>

2015年1月26日（月）に『アーカイブサミット』
が開催されます。

本サミットのワークショップには総合芸術アーカ
イブセンターも参加します。

芸術情報センター
「芸術情報特論」アーカイブ

GEIDAI Music Archive

東京藝術大学でこれまでに行われた演奏会の記録
音源・映像を配信するサイトで、総合芸術アーカ
イブセンターが運営しています。